

企画展

# ふなばし三番瀬環境学習館

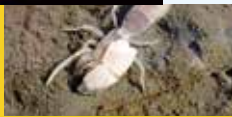
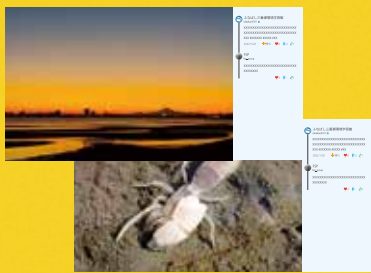
2022年11/20日 → 2023年2/19日

有料スペース利用料のみ

一般 400円 / 高校生 200円 / 市外小・中学生 100円  
市内在住・在学の小・中学生無料 / 未就学児無料

ふなばし三番瀬環境学習館 2階

\ SNS風の解説を楽しもう /



ふなばし三番瀬環境学習館

<https://www.sambanze.jp>

開館時間 9:00~17:00 休館日 月曜日(1/9は開館)、火曜日[1~2月](2/14は開館)、12/29~1/3、1/11 アクセス 電車・バス:JR総武線船橋駅、東武アーバンパークライン船橋駅、京成本線京成船橋駅、JR京葉線二俣新町駅から京成バスシステム「船橋海浜公園」行終点下車 車:国道357号二俣交差点を船橋中央ふ頭方面へ(駐車料金普通車:500円) お問い合わせ 〒273-0016 千葉県船橋市潮見町40 TEL:047-435-7711 FAX:047-435-7712 E-mail:pr@sambanze.jp 指定管理者 FSPグループ

※ 新型コロナウイルス感染症対策にご協力ください。イベントの中止、一部閉鎖や休館などが生じる可能性があります。最新情報は、当館公式ホームページでご確認ください。 ※ 身体障害者手帳、療育手帳、精神障害者保健福祉手帳をお持ちの方は、手帳またはマイリロIDのご提示によりご本人と介護の方1名の利用料と駐車料金が免除になります。



公式ホームページ





# そら

刻々と移り変わる三番瀬の空のようすを、美しい景色とともにご覧ください



# いのち

三番瀬にくらすさまざまな生きものたちのありのままのすがたを見てみましょう



# うみ

訪れるたびに異なる三番瀬の海のように、そして干潟を楽しむ人々のすがたをファインダーにおさめました



# 三番瀬タイムラプス

定点の連続写真で、1日2回の潮の満ち引きを3分ほどで体感できる展示です



# 企画展関連ワークショップ

【対象】どなたでも  
(小学校4年生以下保護者同伴)  
詳細はホームページをご覧ください

## 11/20-2/19 探して! フォトラリー

写真をもとに、フォトスポットを探しだして写真を撮ろう。  
撮った写真を受付で見せると記念品をプレゼント!  
当日受付10:00-16:00 | 利用料のみ | 雨天中止

## 1/15日 ヒンホールのカラを作ろう

要事前応募 | 利用料+300円/セット

## 2/4日 フォトフレームを作ろう

要事前応募 | 利用料+400円/セット

# フォトスポット探検隊

三番瀬の風景や生きものの写真を、学習館スタッフと一緒に撮りに行こう! 撮影テーマは当日発表。

当日受付 | 利用料のみ | 各回定員30名 | 各回30分程度

開催日程	11月			12月								1月						2月												
	20日	23日	26日	3日	4日	10日	11日	17日	18日	24日	25日	27日	28日	4日	5日	7日	8日	9日	14日	15日	21日	22日	28日	29日	4日	5日	11日	12日	18日	19日
11:00			●		●	●	●		●		●	●	●	●	●			●	●		●		●		●		●	●		
14:00	●	●		●				●				●	●	●	●	●	●			●	●	●	●		●				●	●

# ふなばし三番瀬環境学習館



東京湾最奥部の干潟「三番瀬」の生きものや環境、歴史について、楽しく遊びながら学ぶことができる施設です。干潟や野鳥のガイドツアー、地元食材を使った料理教室、季節のワークショップなど、子どもから大人まで楽しめるイベントが盛りだくさん! 家族や友達とぜひ遊びに来てください!

